



各 位

平成20年5月7日

会 社 名 ニチレキ株式会社
代表者名 代表取締役社長 菱山 貴史
(コード番号 5011 東証第一部)
問合せ先 取締役上席執行役員
経営企画部長 井上 正
(TEL (03) 3265-1511)

中期経営計画策定に関するお知らせ

ニチレキグループを取り巻く市場環境は、道路特定財源およびガソリン税などの暫定税率の動向に伴う不透明感に加え、道路事業予算の縮減による熾烈な企業間競争、原油をはじめとする原材料価格の高騰による製品原価の上昇など、今後も予断を許さない状況が続くものと予測されます。

当社グループは、厳しい経営環境下で業績のV字回復を成し遂げた前中期経営計画「V-3プラン」の基本思想※1を受け継ぎ、その中で明示した当社グループの目指す姿をさらに「成長」させる中期経営計画「MAG・Netプラン※2」を策定しました。

※1：①創造性と独自性を発揮した開発型企業 ②強みを伸張り弱みを補完したエリア一体化経営

※2：「MAG・Net」の意味するところ

M：マーケット (Market) モチベーション (Motivation)

A：魅力的な (Attractive) 迅速な行動による目標達成 (Action-Achievement)

G：世界的な (Global) 企業統治 (Governance)

Net：人、仕事、地域のつながり (Network) 新技術 (New Technology)

中期経営計画「MAG・Netプラン」の概要

1. 計画期間

◇ 平成20年度～平成22年度（3カ年）

2. 当社グループの目指す姿

技術開発力をエンジンとした「磁求力あるグループ※3」をつくり、事業規模の拡大・利益の創造などにより「さらなる成長」を図り、特に「人と地球に優しい」舗装のリーディングカンパニーを目指します。

(1) 頼りがいのある、魅力溢れるニチレキグループへの進化

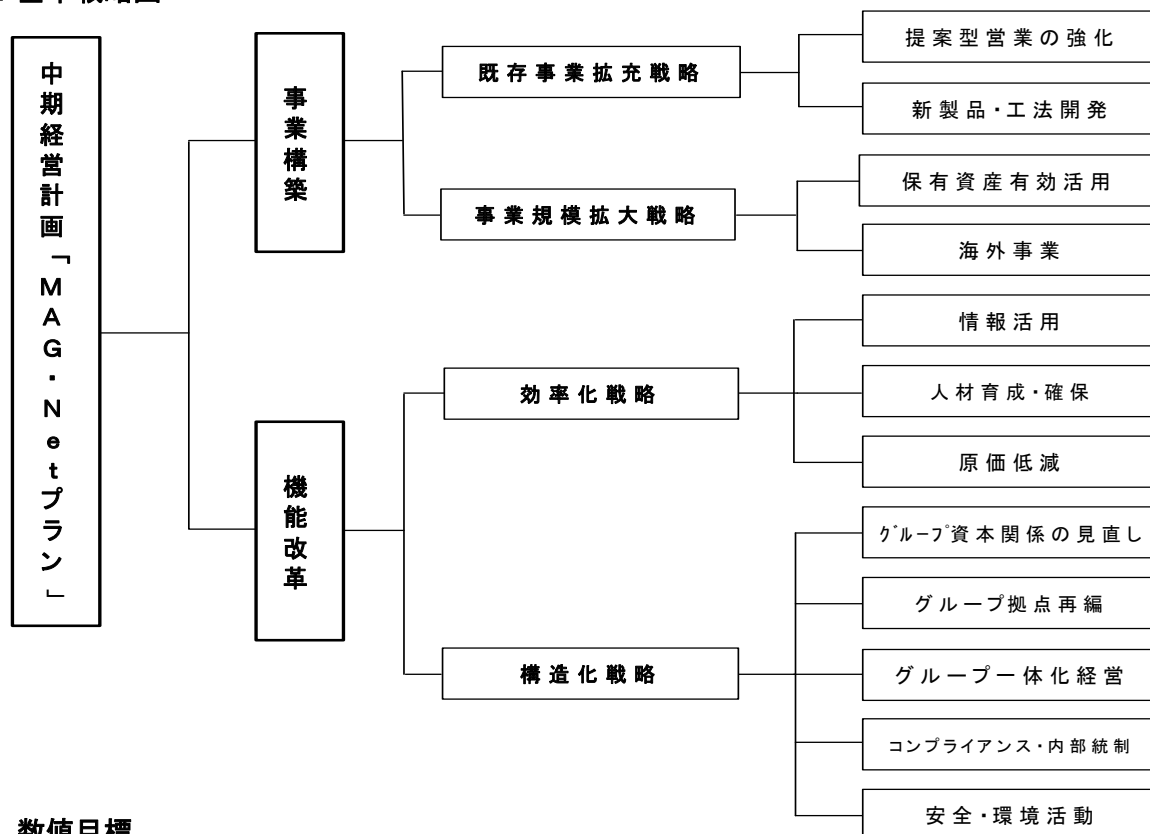
(2) 日本国内のブランドからアジアのブランドへ

※3：「磁求力」とは、顧客の要求に応えられる魅力、そして顧客を惹きつける強力な磁力エネルギーを表現しています。

3. 基本方針

- (1) 環境を重視した開発型企業への推進による収益力の向上
- (2) 事業環境の変化に迅速かつ柔軟に対応できる強固な経営基盤の構築
- (3) 企業の社会的責任 (CSR) を重視し、透明性の高い経営
- (4) 人材の育成・確保

4. 基本戦略図



5. 数値目標

本プランの最終年度（平成22年度）の数値目標を以下に示します。

連結売上高	500億円
連結営業利益	20億円
連結経常利益	20億円

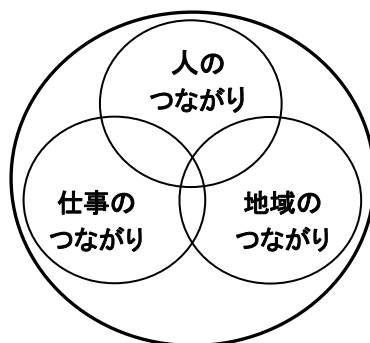
6. キーワード

◇ つながり“輪と和”

- ・ 輪・・・つながりの輪を広げ、事業規模の拡大
- ・ 和・・・協調による知恵の創出で、利益の創造

グループの「さらなる成長」

人の輪を広げ新たな仕事のつながりを創ろう
相手の立場になり和をもって仕事を進めよう



己を磨き、人の輪を広げよう
組織の壁を作らず、知恵を出し合える人の和を創ろう

地域に信頼、支持される輪を大事にしよう
地域の文化を尊重し、地域との和を絶えず心がけよう