

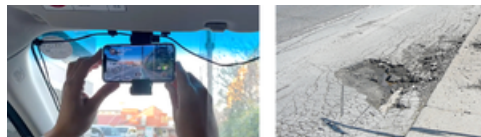
G L O C A L—E Y E Zが国交省カタログに

2023/4/19 中部

スマートシティ技術研究所（東京都足立区）、ニチレキ、東京大学が共同開発したスマートフォンによる路面調査技術「G L O C A L—E Y E Z」が、国土交通省「舗装点検支援性能カタログ」と「道路巡視性能カタログ」の両方に登録された。両カタログの登録は車両内設置カメラ技術で唯一となる。

国土交通省の「点検支援技術性能カタログ」は、同省道路局が道路構造物の点検の効率化・高度化を推進するため、点検に活用可能な技術の性能値をとりまとめた。直轄国道の舗装に関する定期点検は、点検支援技術の活用を原則化しており「性能カタログ」に掲載された技術の中から選定される。

詳細はウェブ（<https://www.smc-tech.com/>）。



スマートシティ技術研究所 国交省のカタログ掲載