



第82期 株主通信

2025年4月1日 ▶ 2026年3月31日

ニチレキグループ株式会社

証券コード：5011

ニチレキグループ企業理念

基本理念 (種播き精神)

種を播き、水をやり、花を咲かせて実らせる
たゆみない努力の積み重ねによって絶えず新しい仕事を創造していきます。

経営理念

ニチレキグループは、「道」創りを通して社会に貢献するため、

- ▶ 優れた機能とコストを満足する道路舗装材料ならびに工法の提供
- ▶ 国民の共有資産である「道」をいつも見守る高度なコンサルティング
- ▶ 顧客から信頼される施工技術

これらを完全に一体化し、株主をはじめ幅広い顧客の皆様から信頼される「道」創りになくてはならない収益性に優れた企業グループであり続けるとともに、社員一人ひとりが能力を発揮でき、働きがいのあるグループであることを経営理念とします。

株主の皆様へ

株主の皆様におかれましては、平素より格別のご高配を賜り、厚く御礼申し上げます。

ここに、第82期（2025年4月1日から2026年3月31日まで）の株主通信をお届けするにあたり、ご挨拶申し上げます。

当連結会計年度における我が国経済は、円安等を背景に物価上昇が続いたものの、雇用情勢や所得環境の改善が進んだことから、個人消費は緩やかに持ち直す展開となりました。省力化やAI関連の投資、脱炭素関連投資を中心に設備投資も堅調に推移する等、総じてみれば内需を中心に緩やかな景気回復基調が持続しました。

先行きにつきましては、雇用・所得の改善や財政政策の効果等により、引き続き景気回復基調が続くことが期待されていますが、米国の通商政策等による世界経済への影響、中東情勢の悪化に伴う原油価格の高騰、製造・輸送コストの上昇、エネルギーや原材料の供給に関する懸念の高まり等、一段と不透明感が増している状況にあります。

当社グループを取り巻く事業環境につきましては、防災・減災、国土強靱化対策等の建設需要の高止まりを背景に、公共投資は底堅く推移してきました。一方で、原油価格の高騰や円安の進行等による原材料高といった業績下押し要因に注視を要する状況が続きました。

このような事業環境の中、当社グループは『しなやか2025』の最終年度として諸施策に取り組み、迅速かつ的確な意思決定のもと、組織一丸となって持続可能な企業グループとして成長していくことを目指してまいりました。

株主の皆様におかれましては、今後とも一層のご支援、ご鞭撻を賜りますようお願い申し上げます。

2026年6月



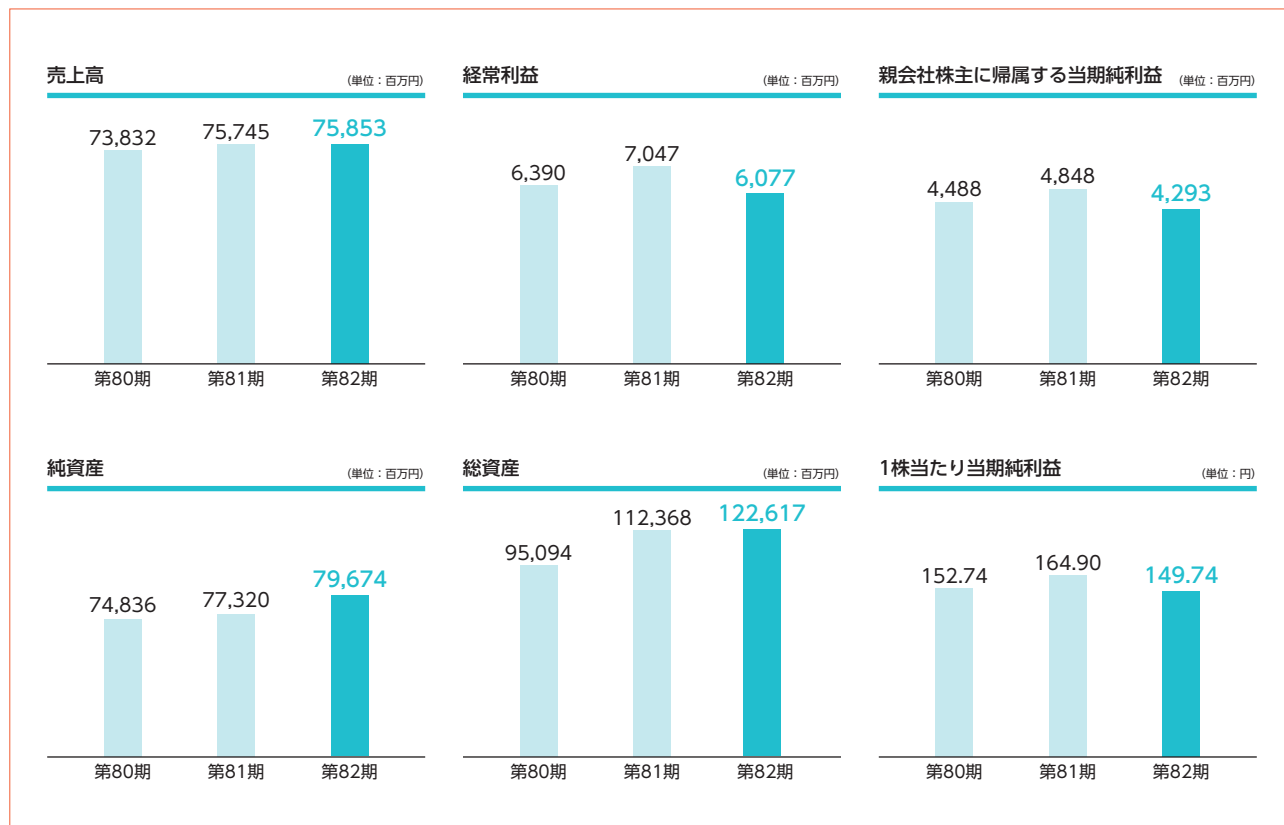
代表取締役社長
小幡 学

営業の概況

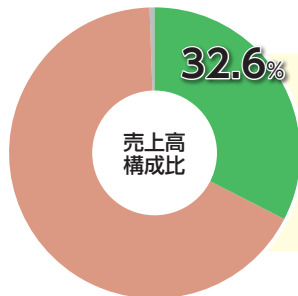
営業成績

当連結会計年度の業績につきましては、長寿命の高付加価値製品の設計・受注活動、ICT技術活用などを推し進めてきた結果、売上高は75,853百万円（前期比0.1%増）、営業利益は5,920百万円（前期比5.5%減）、経常利益は6,077百万円（前期比13.8%減）、親会社株主に帰属する当期純利益は4,293百万円（前期比11.4%減）となりました。

財務ハイライト



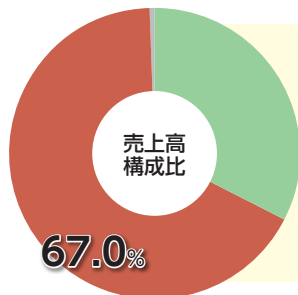
事業別概況



● アスファルト応用加工製品事業

アスファルト応用加工製品事業は、主として「アスファルト乳剤」、「改質アスファルト」、「床版防水材料」など、アスファルトを主原料として使用した製品の製造・販売を行うセグメントです。「長寿命化・高性能化」や「環境負荷低減」を図る高付加価値製品の設計・受注活動の推進により、販売拡大と利益確保に努めてまいりました。

※売上高構成比は外部顧客に対する売上高に基づき算出しました。

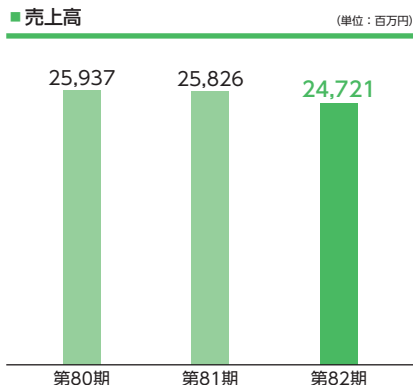


● 道路舗装事業

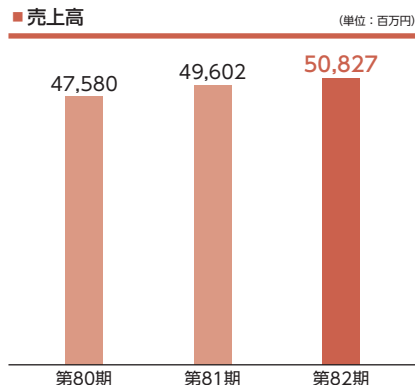
道路舗装事業は、主として舗装工事、橋梁床版防水工事等の土木工事の請負と、それに関する調査・診断、設計、監理を行う事業セグメントです。当社グループの主な工法としては、既設舗装材や路盤材のリサイクルおよび長寿命化を実現する「スタビセメントRC工法（路上路盤再生工法）」、橋梁の長寿命化を図る「HQハイブレンAU工法」、間伐材等の木材チップの有効活用ができる「アスウッド工法」等が挙げられます。また、施工管理に関しては、ICT技術の活用を進めております。

※売上高構成比は外部顧客に対する売上高に基づき算出しました。

● アスファルト応用加工製品事業



● 道路舗装事業



第74回 日経広告賞「インダストリアル部門 最優秀賞」を受賞

2025年7月28日および8月4日発行の「日本経済新聞 朝刊」に2週連続で掲載したシリーズ広告が、第74回日経広告賞「インダストリアル部門 最優秀賞」を受賞しました。当社では2020年の「環境部門 最優秀賞・環境大臣賞」、2021年および2022年の「生産財・産業部門 最優秀賞」、2023年の「大賞」に続き、5回目の日経広告賞の受賞となります。



2025年7月28日（月）掲載広告



2025年8月4日（月）掲載広告

本広告では、雪国の道路や物流道路が抱える社会課題を地域に合わせた対策で解決する当社の取り組みを、インパクトのあるビジュアルで紹介しました。「地域に密着した道路点検による予防保全の大切さ」や「荷重のかかる道路を守る重要性」が伝わる表現を目指しました。

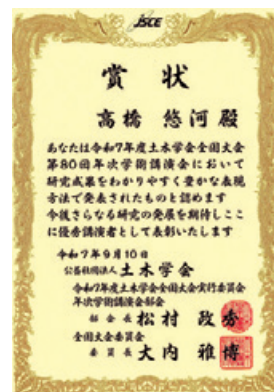
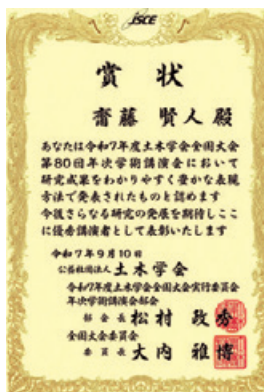
当社は今回の受賞を糧に、人々の暮らしを守る「道」創りをさらに推し進め、社会に貢献してまいります。

令和7年度土木学会全国大会 優秀講演者を受賞

この度、公益社団法人土木学会が主催する令和7年度土木学会全国大会 第80回年次学術講演会（2025年9月8日～12日）において、当社技術に関する講演において優秀講演者を受賞しましたので、お知らせいたします。受賞講演は次のとおりです。

- ①優秀講演者 ニチレキグループ株式会社 齋藤 賢人
講演題目「機械式フォームドを適用したポリマー改質アスファルトⅢ型-Wの性能評価」
- ②優秀講演者 ニチレキグループ株式会社 高橋 悠河
講演題目「活性フィラーを用いた低炭素型CAE混合物の検討」

講演内容の概要といたしましては、①はポリマー改質アスファルトⅢ型-Wに機械式フォームド技術を適用することで、アスファルト混合物の製造・施工温度の低減効果を検討したものの、②は路上再生セメント・アスファルト乳剤安定処理路盤工法のさらなる環境負荷の低減を目指して、セメントの代替として活性フィラーの適用を検討したものです。



連結財務諸表（要約）

連結貸借対照表

(単位：百万円)

科目	第81期	第82期
資産の部		
流動資産	56,076	49,946
固定資産	56,292	72,671
有形固定資産	35,815	48,153
無形固定資産	1,204	1,056
投資その他の資産	19,272	23,461
資産合計	112,368	122,617
負債の部		
流動負債	16,160	24,348
固定負債	18,887	18,594
負債合計	35,047	42,942
純資産の部		
株主資本	72,790	72,468
資本金	2,919	2,919
資本剰余金	4,054	4,090
利益剰余金	68,991	70,973
自己株式	△3,174	△5,514
その他の包括利益累計額	4,529	7,163
その他有価証券評価差額金	3,290	5,392
為替換算調整勘定	322	381
退職給付に係る調整累計額	915	1,389
非支配株主持分	—	42
純資産合計	77,320	79,674
負債及び純資産合計	112,368	122,617

連結損益計算書

(単位：百万円)

科目	第81期	第82期
売上高	75,745	75,853
売上原価	58,406	57,974
売上総利益	17,338	17,879
販売費及び一般管理費	11,070	11,958
営業利益	6,268	5,920
営業外収益	833	600
営業外費用	54	443
経常利益	7,047	6,077
特別利益	83	221
特別損失	52	70
税金等調整前当期純利益	7,079	6,228
法人税、住民税及び事業税	1,948	2,015
法人税等調整額	282	△108
法人税等合計	2,230	1,906
当期純利益	4,848	4,321
非支配株主に帰属する当期純利益	—	27
親会社株主に帰属する当期純利益	4,848	4,293

連結キャッシュ・フロー計算書

(単位：百万円)

科目	第81期	第82期
営業活動によるキャッシュ・フロー	4,895	2,416
投資活動によるキャッシュ・フロー	△12,465	△5,290
財務活動によるキャッシュ・フロー	13,732	△4,015
現金及び現金同等物に係る換算差額	3	30
現金及び現金同等物の増減額（△は減少）	6,165	△6,858
現金及び現金同等物の期首残高	25,445	31,611
現金及び現金同等物の期末残高	31,611	24,752

会社概要

会社の概要 (2026年3月31日現在)

商号	ニチレキグループ株式会社
本社所在地	東京都千代田区九段北四丁目3番29号
設立	1949年9月
資本金	29億1千9百万円
従業員数	1,434名 (連結)、110名 (単体)

主な事業内容

- グループ経営戦略の企画・立案およびグループ会社の経営管理・監督、グループ共通業務等
- アスファルト応用加工製品の製造・販売、建築・土木用資材の製造加工・販売
- 道路舗装工事・防水工事・上下水道工事ならびにその他の土木工事の請負およびこれらに関する調査・設計・監理
- 測量・地質調査
- コンピュータ情報サービス・ソフトウェアおよび情報処理機器の開発・販売
- 屋内外の各種表示および広告の企画・設計・施工ならびにこれらに使用する印刷物の製造および販売

取締役一覧 (2026年6月26日現在)

代表取締役社長	小幡学
代表取締役副社長	川口裕司
専務取締役	羽入昭吉
専務取締役	戸塚浩行
常務取締役	山本淳
常務取締役	伊藤達也
取締役※	小林修
取締役※	渋谷晴子
取締役※	城處琢也
取締役※	福田美詠子
取締役(常勤監査等委員)	野原正昭
取締役(監査等委員)※	蟹谷勉
取締役(監査等委員)※	川手典子

※ 社外取締役であります。

主な子会社 (2026年4月1日現在)

ニチレキ株式会社
北海道ニチレキ工事株式会社
東北ニチレキ工事株式会社
日瀝道路株式会社
日レキ特殊工事株式会社
中部ニチレキ工事株式会社
近畿ニチレキ工事株式会社
中国ニチレキ工事株式会社
四国ニチレキ工事株式会社
朝日工業テクノス株式会社
九州ニチレキ工事株式会社
ラインファルト工業株式会社

株式情報 (2026年3月31日現在)

株式の状況

● 発行済株式総数および株主数

発行可能株式総数	90,000,000株
発行済株式の総数*	28,455,429株
株主数	12,547名

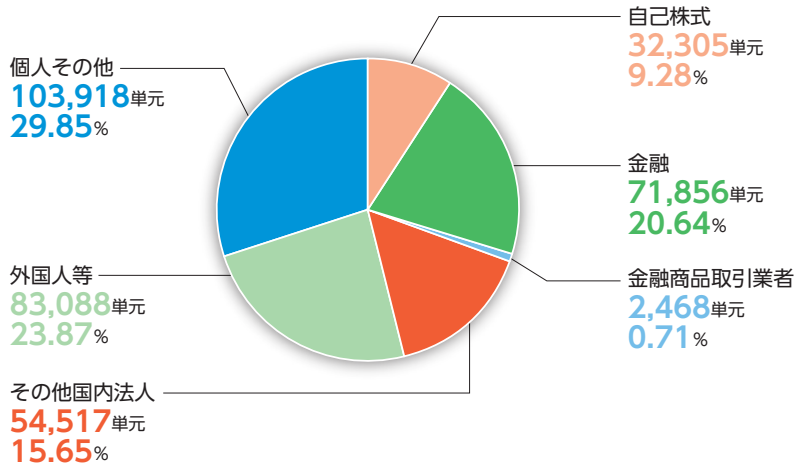
※ 自己株式3,230,526株を除く。

● 大株主

株主名	持株数 (千株)	持株比率 (%)
MAPLES TRUSTEE SERVICES (CAYMAN) LIMITED (ACTING IN ITS CAPACITY AS TRUSTEE OF DUET)/GZ-1	2,955	10.39
日本マスタートラスト信託銀行株式会社 (信託口)	2,458	8.64
THE SFP VALUE REALIZATION MASTER FUND LTD.	1,595	5.61
株式会社みずほ銀行	1,108	3.90
伊藤忠エネクス株式会社	895	3.15
三井住友信託銀行株式会社	880	3.10
ニチレキ取引先持株会	850	2.99
公益財団法人池田20世紀美術館	630	2.21
JP MORGAN CHASE BANK 385642	611	2.15
株式会社日本カストディ銀行 (信託口)	534	1.88

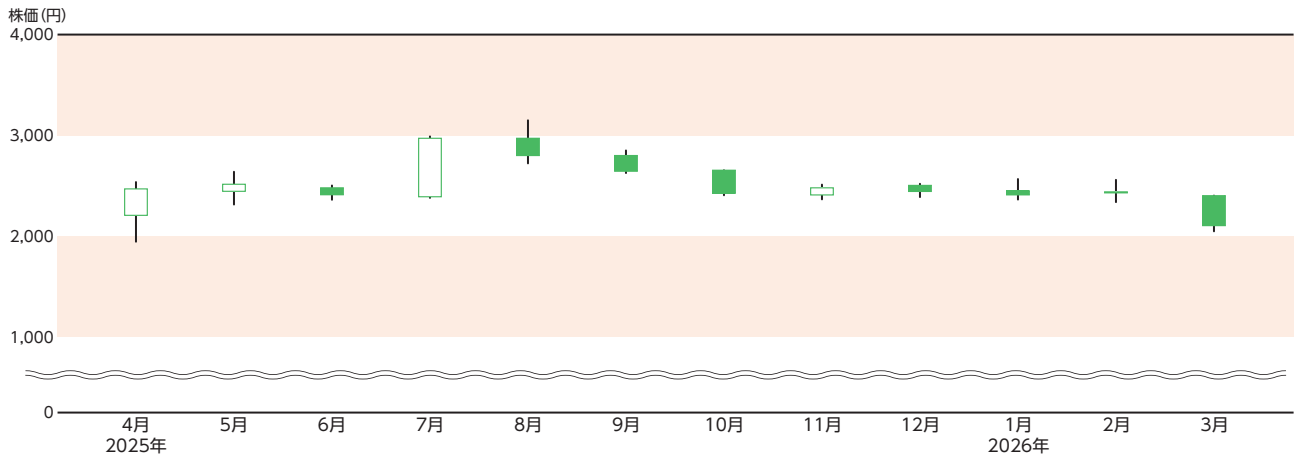
(注) 1. 当社は自己株式3,230,526株を保有しておりますが、上記には含めておりません。
2. 持株比率は自己株式を控除して計算しております。

所有者別株式分布状況



(注) 上記株式数および構成比率には、単元未満株式101,255株は含まれておりません。

● 株価の推移



株主メモ

事業年度 毎年4月1日から3月31日まで
単元株式数 100株
定時株主総会 毎年6月
中間配当基準日 毎年9月30日
期末配当基準日 毎年3月31日
公告方法 電子公告
株主名簿管理人 東京都千代田区丸の内一丁目4番1号
三井住友信託銀行株式会社

同事務取扱所 168-0063
(郵便物送付先・
お問い合わせ先) 東京都杉並区和泉二丁目8番4号
三井住友信託銀行株式会社証券代行部
Tel.0120-782-031 (フリーダイヤル)

(お知らせ)

三井住友信託銀行株式会社のフリーダイヤルまたはホームページ

●フリーダイヤル 0120-782-031

●ホームページ <https://www.smtb.jp/personal/procedure/agency/>

ご注意

▶住所変更、単元未満株式の買取・売渡等のお申出先について

株主様の口座のある証券会社にお申出ください。

なお、証券会社に口座がないため特別口座が開設されました株主様は、特別口座の口座管理機関である三井住友信託銀行株式会社にお申出ください。

▶未払配当金の支払いについて

株主名簿管理人である三井住友信託銀行株式会社にお申出ください。

「IR情報」サイトのご案内

当社ホームページの「IR情報」サイトでは、株主・投資家の皆様向けの情報として、決算発表資料等を適時掲載しております。ぜひご活用ください。



URL: <https://www.nichireki.co.jp/investors/>



抽選でギフト券を進呈!

株主アンケート

株主の皆さまの声をお聞かせください!

コエキク

<https://koekiku.jp>

アクセスキー

サービス運営会社: 株式会社プロネクサス
お問い合わせ: コエキク事務局 koekiku@pronexus.co.jp

ニチレキグループ株式会社

<https://www.nichireki.co.jp/>

〒102-8222 東京都千代田区九段北4-3-29

TEL: 03-3265-1511 FAX: 03-3265-1510

UD
FONT

見やすく読みまちがえにくい
ユニバーサルデザインフォント
を採用しています。